

DMX CONTROLLER MANUAL



1. Controllerparameter

Voedingsspanning: DC 12V/7A

Zendfrequentie: 433MHZ (sommige frequenties kunnen worden aangepast)

Zendvermogen: 27W (piek)

2. Paneelbeschrijving

Aan/uit



Kleur selectie

DMX instellen

Knipperstanden

Verdeling

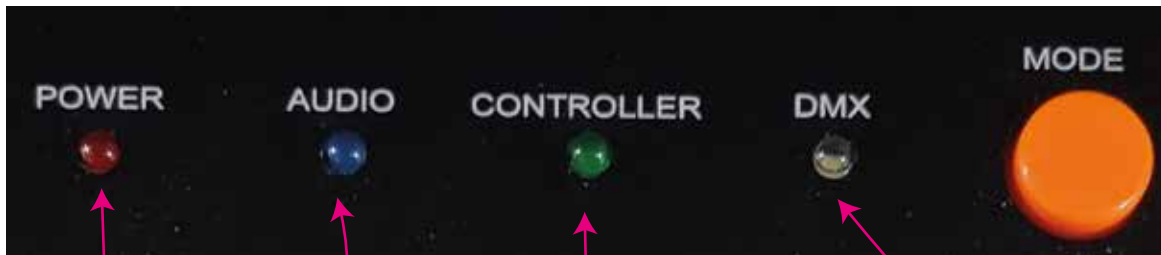


3. Functie introductie

Drie bedieningsmodellen: DMX-besturing, geluidsbesturing, afstandsbediening

We kunnen het controlemodel kiezen door de "MODE".

Wanneer uitgeschakeld en weer ingeschakeld, kan de besturing de laatste instellingen die waren ingesteld onthouden.



Vermogen (rood licht):
Vermogen licht

Afstandsbediening (groen licht):
Indicatielampje afstandsbedieningsmodus

RF (blauw licht):
RF-indicatielampje, knippert bij het
verzenden van signalen

DMX (wit licht):
DMX-indicatielampje

4. Knipperstanden

15 kleuren



12 knipperstanden

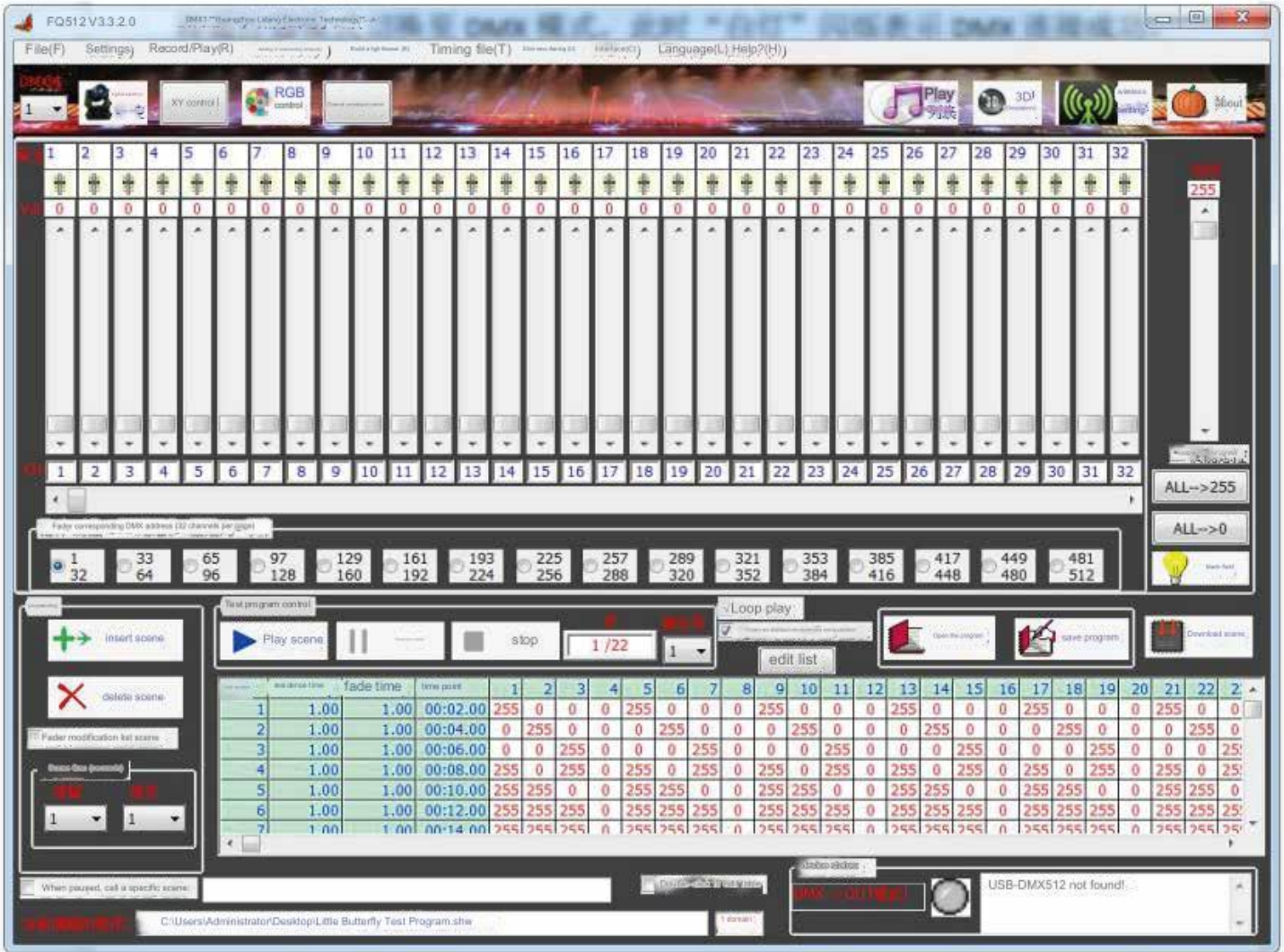


5. DMX bediening

Tips: De DMX-functie van de controller verbindt alleen de DMX-lichtconsole met de afstandsbediening. Het DMX-adres van de controller hoeft alleen het beginwaarde van het adres en na de wijziging zal het adres automatisch accumuleren en veranderen.

Het ene uiteinde van de meegeleverde DMX-datakabel wordt aangesloten op de "DMX-IN" interface van de controller en het andere uiteinde is verbonden met het gegevensuitvoeruiteinde van de DMX-lichtcontroller. Druk op de knop "MODE" op de afstandsbediening om schakel de afstandsbedieningsmodus naar de DMX-modus. De lichttechnicus kan het lichtregelingsprogramma bewerken om de verlichting van 10 partities armbanden te regelen.

6. DMX software



Tabel met standaard adreskanalen voor DMX met 10 zones
(4 kanalen komen overeen met één partitie)

分区	通道:地址	通道值	功能描述	分区	通道:地址	通道值	功能描述	分区	通道:地址	通道值	功能描述	分区	通道:地址	通道值	功能描述				
1	CH1:	001	0-49	常亮	2	CH1:	005	0-49	常亮	3	CH1:	009	0-49	常亮	4	CH1:	013	0-49	常亮
	CH2:	002	0-255	慢闪50-99快闪100-149更快闪150-255		CH2:	006	0-255	红色亮度调节/步进15		CH2:	010	0-255	红色亮度调节/步进15		CH2:	014	0-255	红色亮度调节/步进15
	CH3:	003	0-255	绿色亮度调节/步进15		CH3:	007	0-255	绿色亮度调节/步进15		CH3:	011	0-255	绿色亮度调节/步进15		CH3:	015	0-255	绿色亮度调节/步进15
	CH4:	004	0-255	蓝色亮度调节/步进15		CH4:	008	0-255	蓝色亮度调节/步进15		CH4:	012	0-255	蓝色亮度调节/步进15		CH4:	016	0-255	蓝色亮度调节/步进15
5	CH1:	017	0-49	常亮	6	CH1:	021	0-49	常亮	7	CH1:	025	0-49	常亮	8	CH1:	029	0-49	常亮
	CH2:	018	0-255	慢闪50-99快闪100-149更快闪150-255		CH2:	022	0-255	红色亮度调节/步进15		CH2:	026	0-255	红色亮度调节/步进15		CH2:	030	0-255	红色亮度调节/步进15
	CH3:	019	0-255	绿色亮度调节/步进15		CH3:	023	0-255	绿色亮度调节/步进15		CH3:	027	0-255	绿色亮度调节/步进15		CH3:	031	0-255	绿色亮度调节/步进15
	CH4:	020	0-255	蓝色亮度调节/步进15		CH4:	024	0-255	蓝色亮度调节/步进15		CH4:	028	0-255	蓝色亮度调节/步进15		CH4:	032	0-255	蓝色亮度调节/步进15
9	CH1:	033	0-49	常亮	10	CH1:	037	0-49	常亮										
	CH2:	034	0-255	慢闪50-99快闪100-149更快闪150-255		CH2:	038	0-255	红色亮度调节/步进15										
	CH3:	035	0-255	绿色亮度调节/步进15		CH3:	039	0-255	绿色亮度调节/步进15										
	CH4:	036	0-255	蓝色亮度调节/步进15		CH4:	040	0-255	蓝色亮度调节/步进15										

DMX-adresinstelling voor 10 zones: (bereik: 0-512)



De initiële waarde van het DMA-kanaaladres is 001. Als het DMX-adres nodig is te wijzigen, hoeft de klant alleen de initiële waarde en de de adreswaarde wordt automatisch opgeteld en daarna gewijzigd. Wanneer de knop "-10" wordt ingedrukt, wordt het adres van het DMA-kanaal verlaagd met 10 vanaf de huidige waarde; Wanneer de "+1"-knop wordt ingedrukt, wordt het DMA-kanaal adres zal met 1 toenemen ten opzichte van de huidige waarde

7. Knop functies

ACTIVATE: Kan een partitie inschakelen

OFF: Kan ervoor kiezen om een partitie uit te schakelen



Kleur kiezen



Knipperstand kiezen



Details van knoppen

1. ON: blijven branden
2. SLOW: langzaam knipperend 0,8 HZ
3. QUICK: snel knipperend 0,5 HZ
4. CIRCLE: van 1 partitie naar 10 partitie, verlicht partitie per partitie. Vervolgens van 10 partitie naar 1 partitie, licht partitie per partitie op. Snelheid: 0,5s/partitie
5. RIGHT FORWARD: van 1 partitie naar 10 partitie, verlicht partitie door partitie. Willekeurige kleur, cirkel
6. LEFT FORWARD: van 10 partitie naar 1 partitie, licht partitie door partitie. Willekeurige kleur, cirkel
7. AUXCONTROL: CIRKEL/ REGENBOOG/ RECHTS VOORUIT/ LINKS VOORUIT/ RECHTS STAR SHOW/ LIGHT STAR SHOW
8. RAINBOW: Rood, oranje, geel, groen, blauw en paars, verschoven naar de rechts in 0,5 seconden
9. R. STAR SHOWER: van 1 partitie tot 10 partitie, verlicht partitie door partitie. Houd 2 partities licht. Willekeurige kleur, cirkel
10. L. STAR SHOWER: van 10 partities tot 1 partities, verlicht partities door partitie. Houd 2 partities licht. Willekeurige kleur, cirkel
11. FADING: de kleur van donker naar licht, dan van licht naar donker.
12. KLEURVERANDERING: 15 kleuren, licht één kleur voor één kleur op, elke kleur lichten 0.5S, cirkel.

TIP: Door het hoge vermogen, zorg ervoor dat je de ANT aansluit vóórdat je de voeding aansluit.